

## Scene\_2

# 「景色」を設計する。

窓から見える景色が美しいと、それだけで心豊かな気持ちになります。

ところが残念なことに、私たちの住まいは、

隣との隙間がない密集地にあったり、幹線道路に面していたりと、すべてが理想的な立地に建っているわけではありません。

しかし、たとえ立地が良くなくても、

窓の位置や大きさを周辺的环境に応じて注意深く設計すれば、どんな立地にあっても、美しい景色を手に入れることができます。

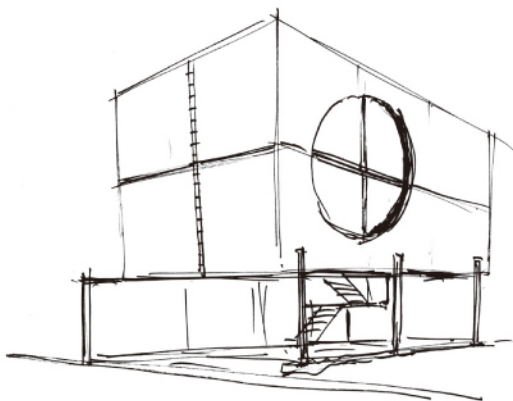
また、窓から見える景色だけではなくて、

家の中にも風景をつくり出すことができます。

一段上がった舞台のような場所や、吹抜けを通して見る下界など、

いつもとは違った角度から距離をとって見ると、

見慣れた生活の場面も新鮮に感じられるものです。



左／階段スペースも中庭に面するだけで、ワクワクする空間に変わります。

右／外部空間を塀で区切ることで、囲われた安心感が居住空間にまで広がります。

